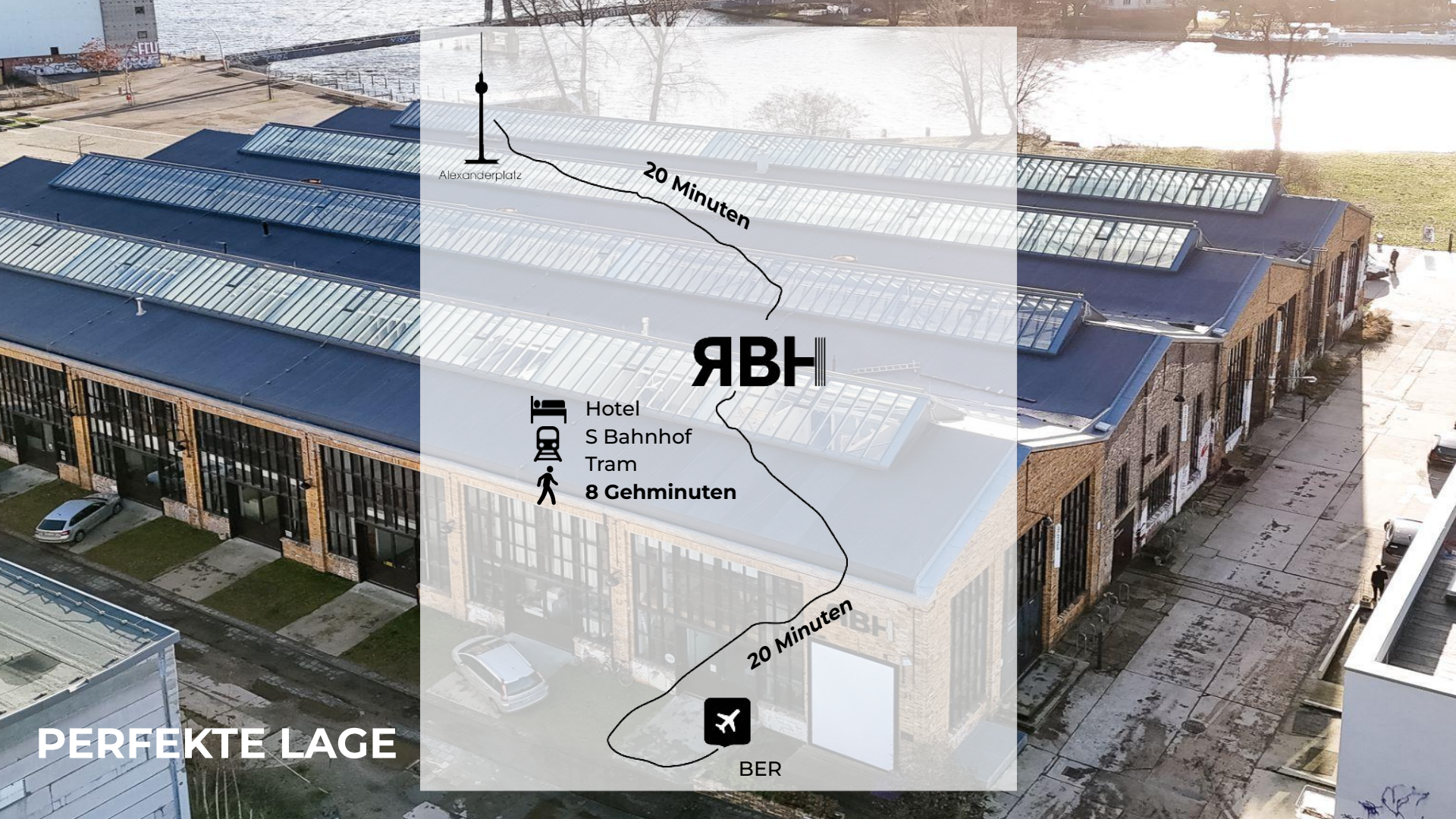


ЯВH

DAS EVENTAREAL IN BERLIN

für Großveranstaltungen, Konzerte, Messen, Corporate-Events u.v.m.

www.reinbeckareal.de



Alexanderplatz

20 Minuten

ЯВН



Hotel
S Bahnhof
Tram
8 Gehminuten

20 Minuten



BER

PERFEKTE LAGE

 **MARINA**

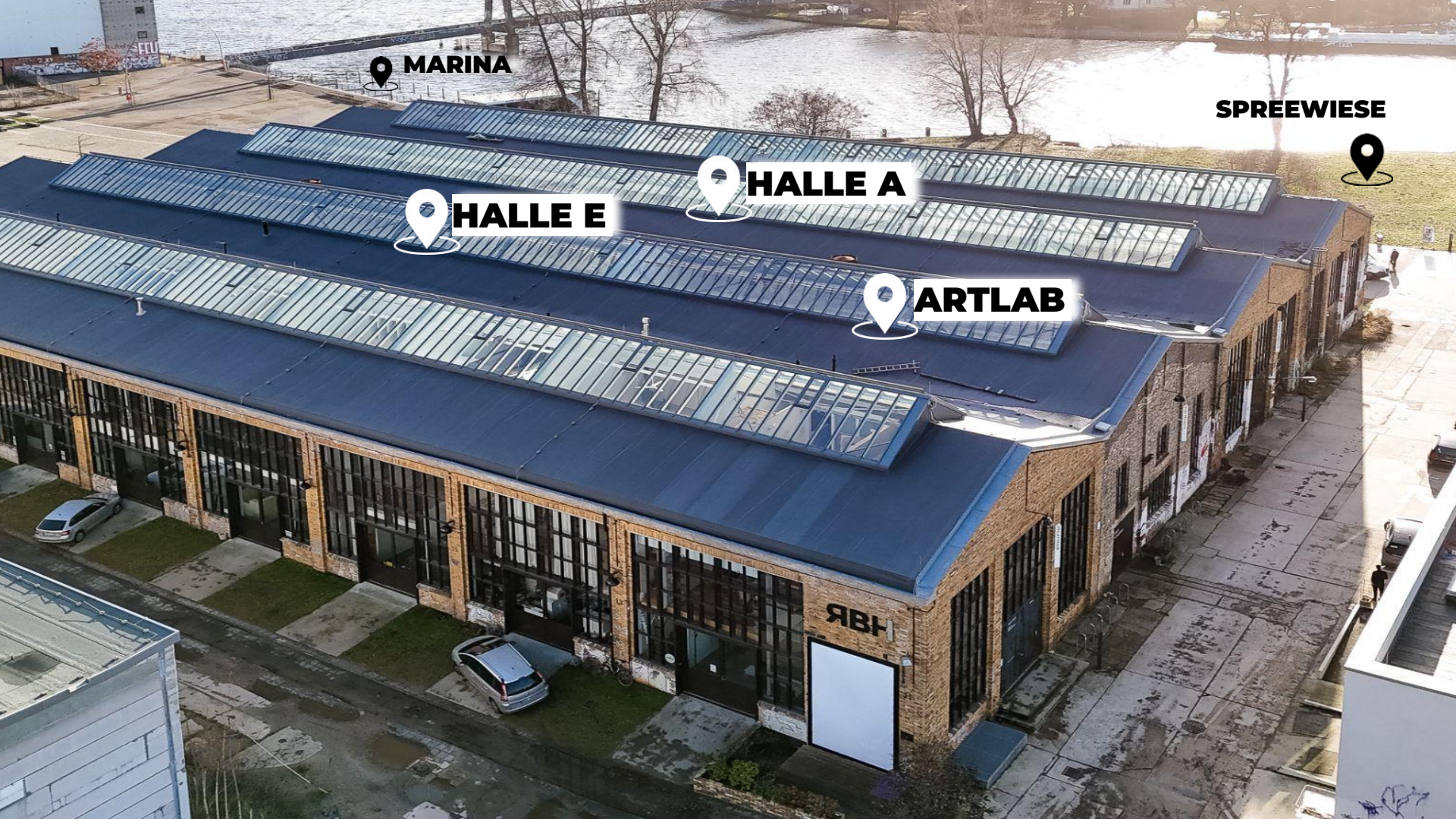
SPREEWIESE


 **HALLE E**

 **HALLE A**

 **ARTLAB**

RBH





MARINA

SPREEWIESE



PARKPLATZ



HALLE A



HALLE E



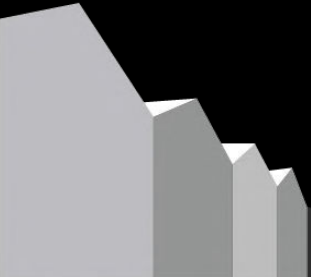
ARTLAB



	Anzahl	Größe	Maße	Preis <small>pro Eventtag</small>
HALLE A	700 Pax	ca. 870 qm	60m x 14m	6.000€
HALLE E	500 Pax	ca. 580 qm	35m x 14m	5.000€
ARTLAB	210 Pax	ca. 240 qm	18m x 14m	3.000€
SPREEWIESE	2.000 Pax	ca. 4.500 qm	-	500€

Alle Eventhallen lassen sich flexibel miteinander kombinieren, da sie alle miteinander verbunden sind.
So entsteht ein Veranstaltungsbereich, der Platz für bis zu 1.410 Personen Indoor bietet.
Nutzen Sie diese Chance, Ihr Event in einer vielseitigen Location zu realisieren!

KONZEPT



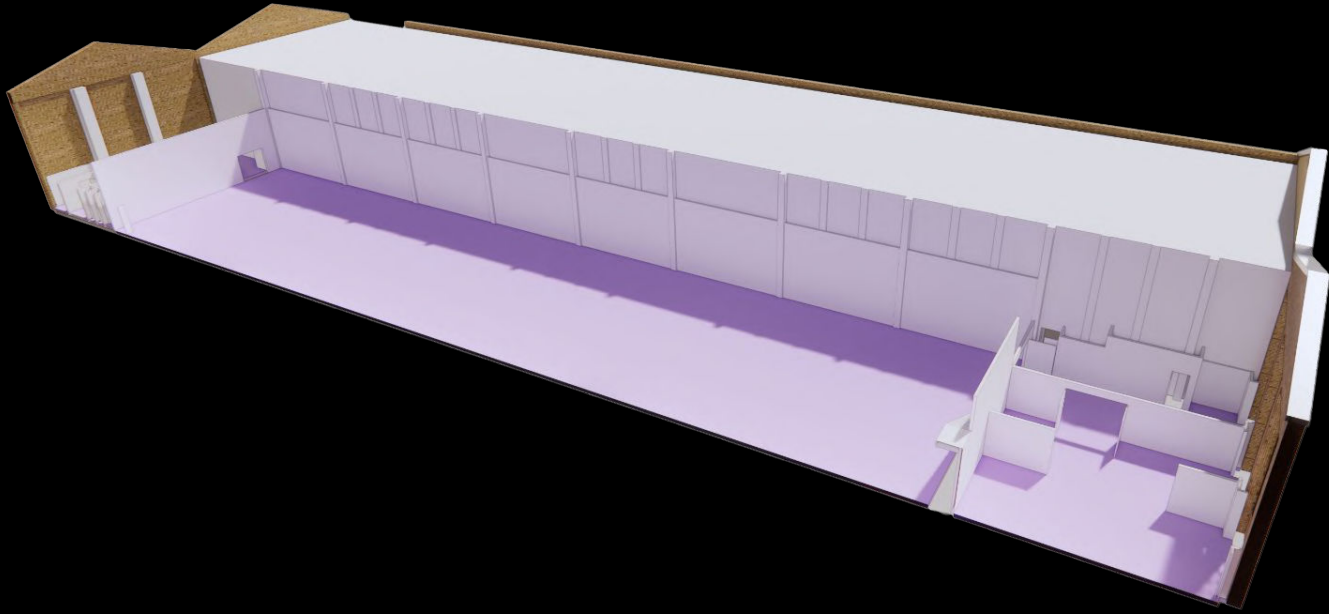


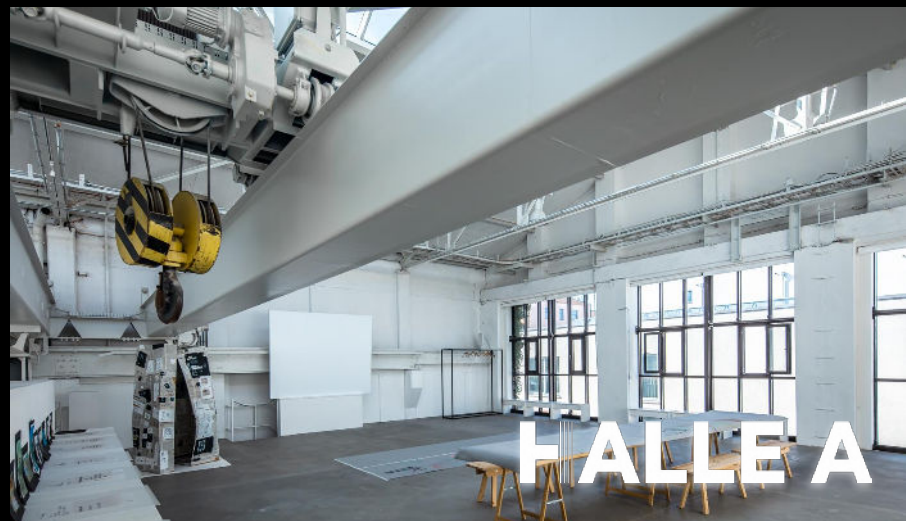
Beispielkonzept
Halle A | Halle E



Halle A - Tagung
Halle E - Networking
Kleine Breakouts
Tischinseln

HALLE A





HALLE A

Anzahl Personen

ca. 700 Pax

Größe der Halle

direkter Übergang zu Halle E

ca. 870qm

Maße der Halle

60m x 14m

Nebenbereiche

ca. 255qm

Höhe Traversen

Traversebrücken 6,9m

Höhe Schienen

Hallenkranschienen ca. 5,3m

Strom

Starkstrom vorhanden

Internet

WLAN vorhanden

Zugang

Barrierefreier Zugang zur Halle

Toiletten

Ebenerdige Toiletten

Catering

Küche für Eventgastronomie

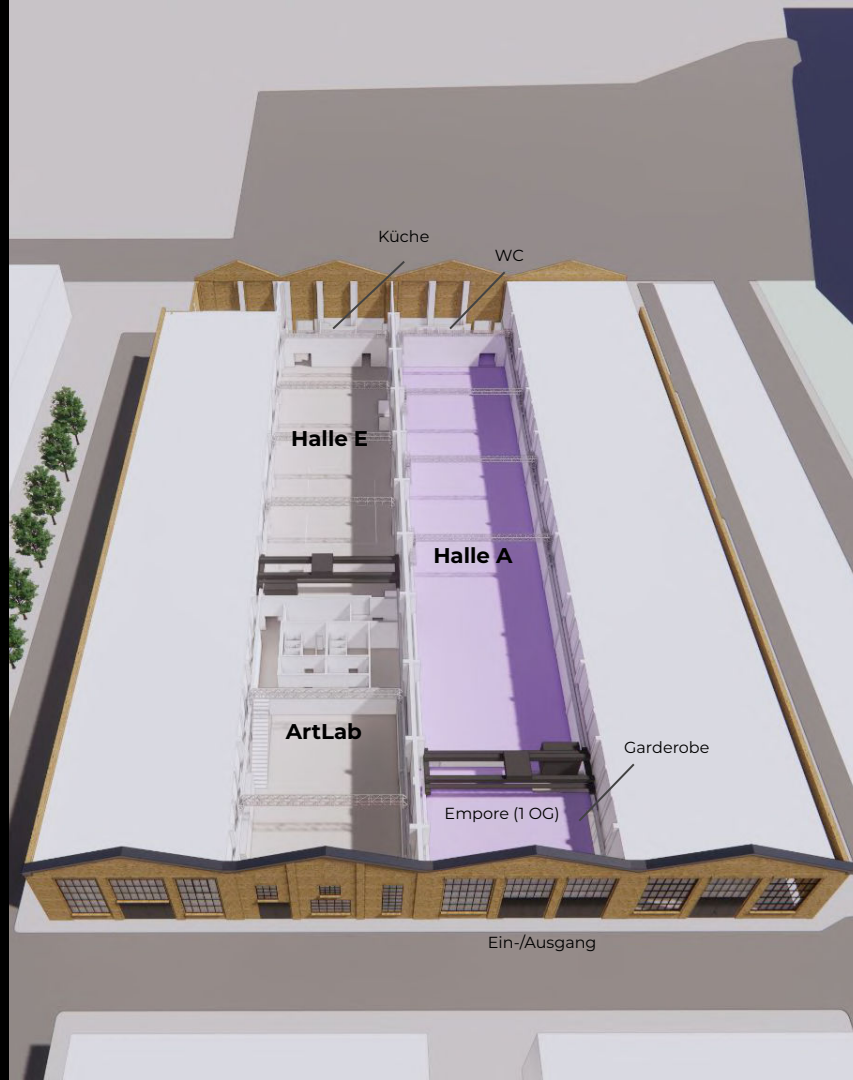
Beheizt

Ja

Preis

6.000€ pro Eventtag

(50% für Auf-/Abbautage)

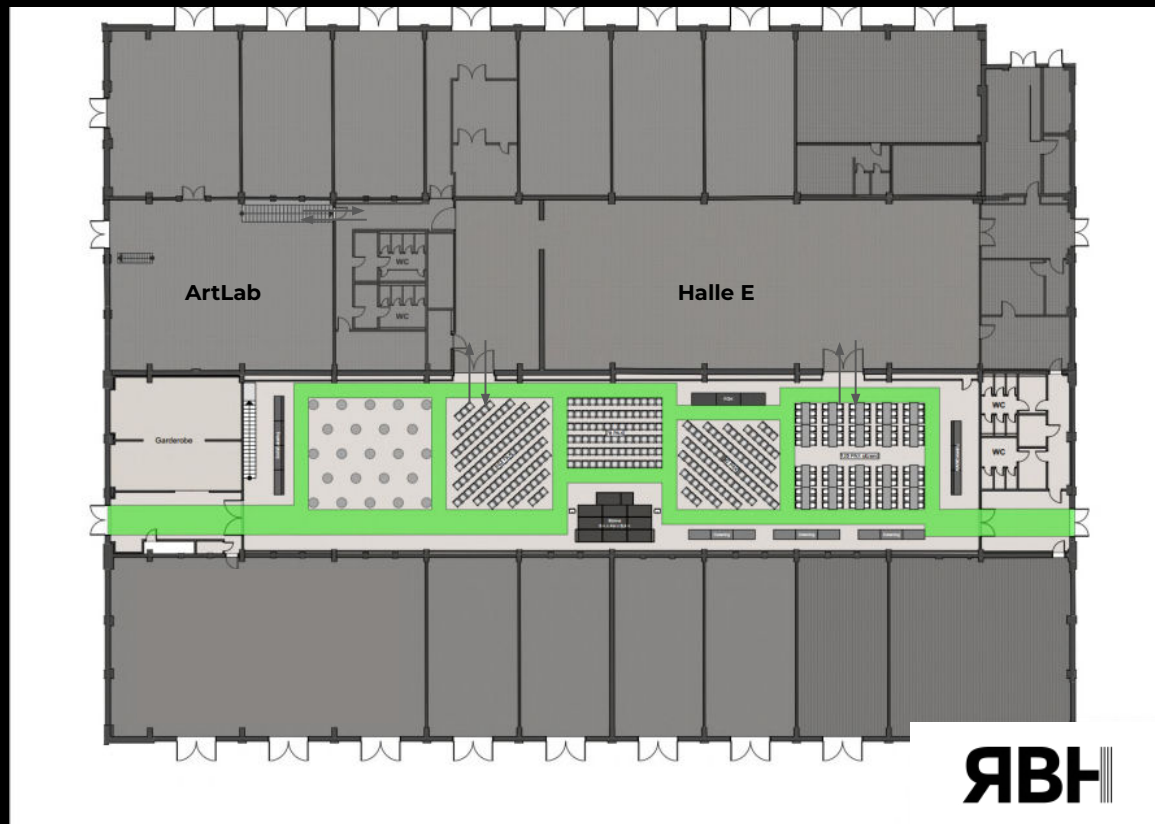


HALLE A

Die Halle A bietet ein Tagungs- und Konferenzsetup mit einer zentral positionierten Bühne. Dieses Format ermöglicht eine ausgewogene Sicht für alle Teilnehmer und schafft eine interaktive Atmosphäre für Wissensvermittlung und Präsentationen.

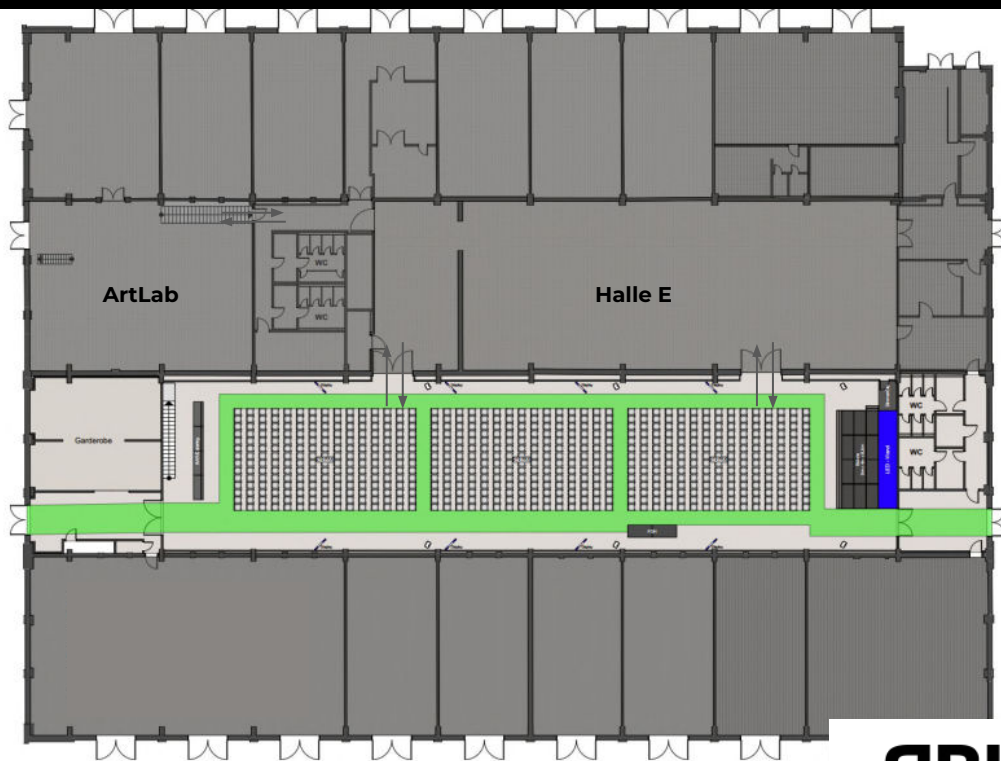
CENTER STAGE

#Raumkonzept-Beispiel



RBH

HALLE A



RBH

Die Halle A bietet ein klassisches Tagungs- und Konferenzsetup, bei dem die Bühne an der rechten Wand positioniert ist. Dieses Layout eignet sich ideal für Wissensvermittlung und Präsentationen bei Veranstaltungen mit einer großen Teilnehmerzahl.

BÜHNE RECHTE SEITE

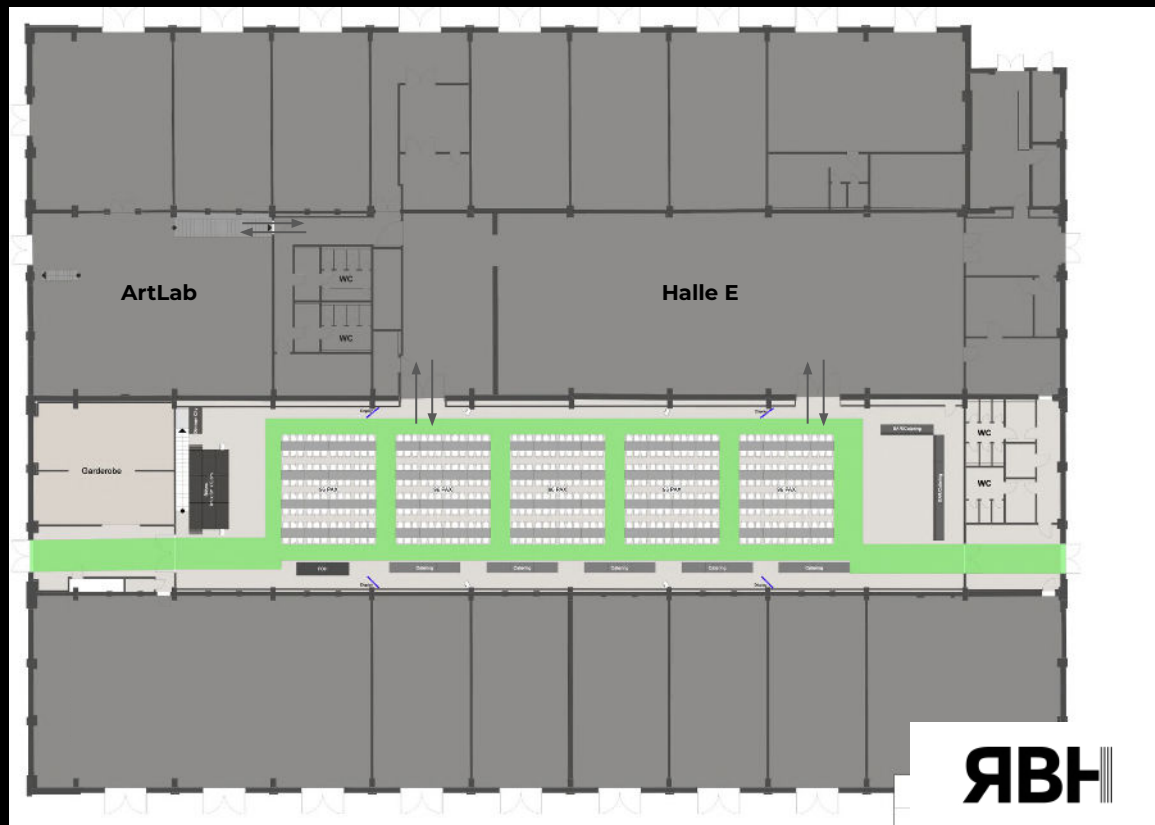
#Raumkonzept-Beispiel

HALLE A

Halle A ist ideal für exklusive Dinner mit bis zu 700 Gästen. Die flexible Raumgestaltung ermöglicht individuelle Tischanordnungen, eine zentrale Bühne und ein stilvolles Ambiente. Hochwertige Technik und erstklassiges Catering runden das Erlebnis ab.

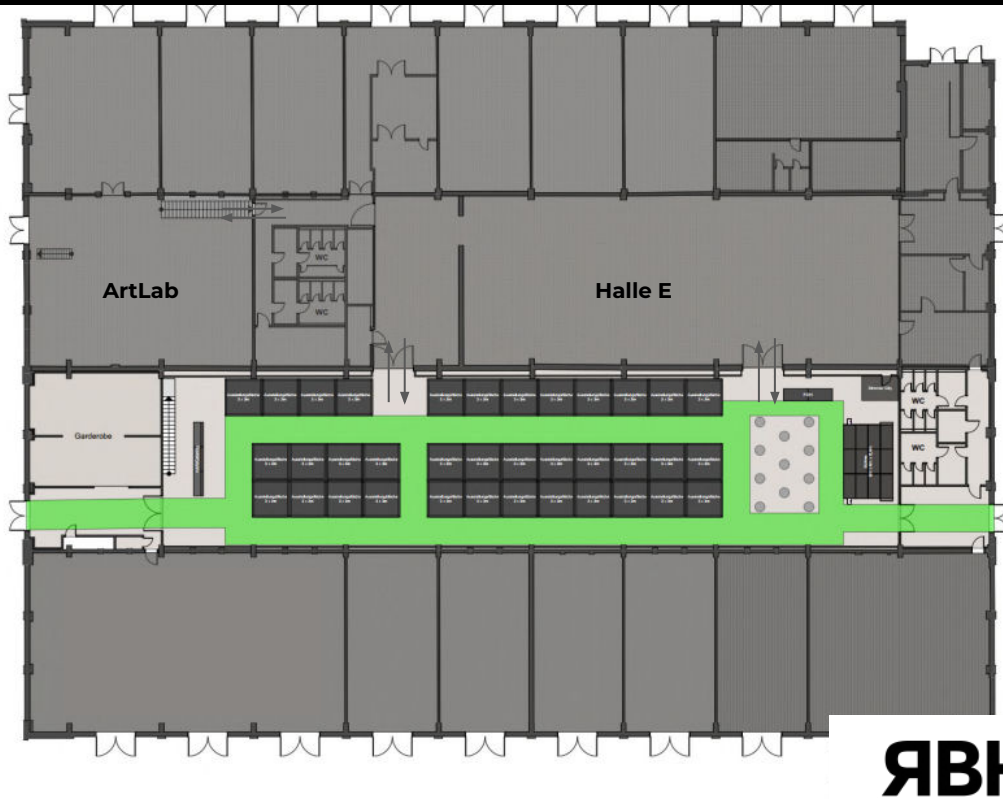
CENTER DINNER

#Raumkonzept-Beispiel



RBH

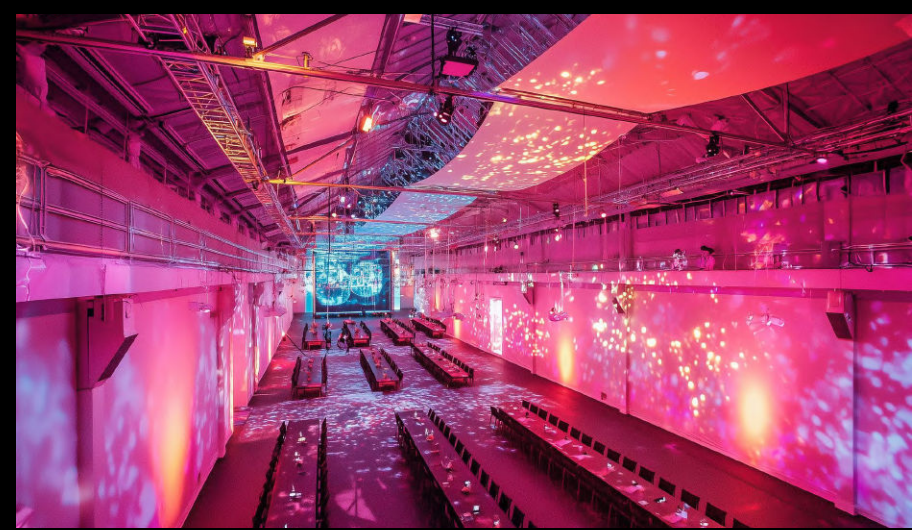
HALLE A



Die Ausstellungshalle bietet ein flexibles Messekonzept mit einem zentralen Block aus Systemständen. Diese kleinere Messesituation kann auch in Kombination mit der Eventhalle genutzt werden, um größere Veranstaltungskonzepte zu realisieren.

MESSEKONZEPT

RBH

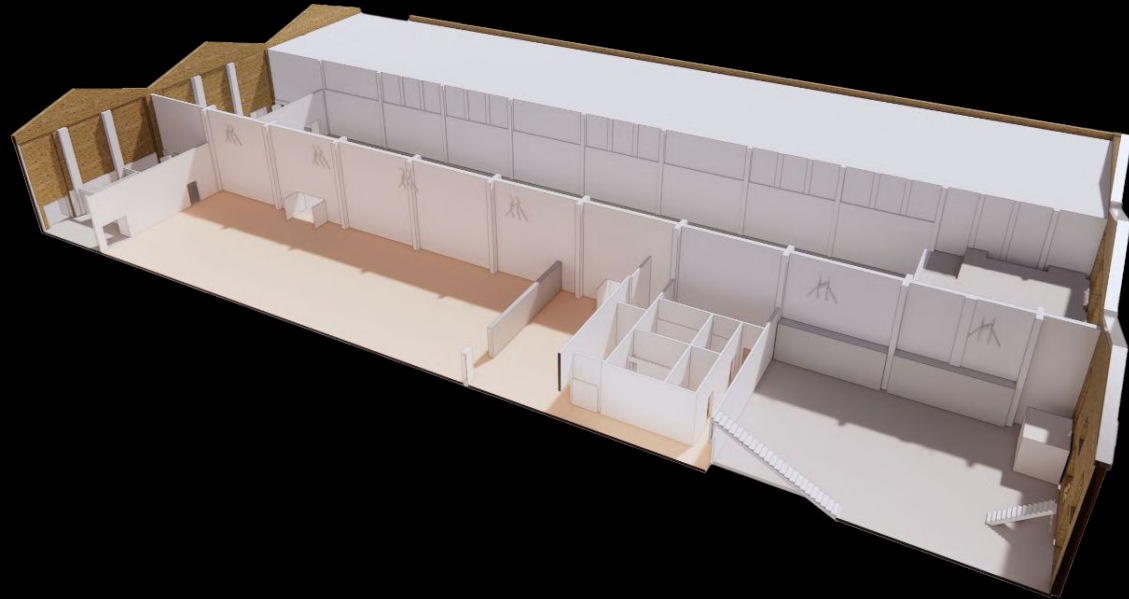


HALLE A



Credit: Offenblende Nils Krüger/Porschezentren in Berlin

HALLE E





HALLE E

Anzahl Personen

ca. 500 Pax

direkter Übergang zu Halle A

direkter Übergang zum ArtLab

Größe der Halle

ca. 580qm

Maße der Halle

35m x 14m

Nebenbereiche

ca. 255qm

Höhe Traversen

Traversebrücken 6,9m

Höhe Schienen

Hallenkranschienen ca. 5,3m

Strom

Starkstrom vorhanden

Internet

WLAN vorhanden

Zugang

Barrierefreier Zugang zur Halle

Toiletten

Ebenerdige Toiletten

Catering

Küche für Eventgastronomie

Beheizt

Ja

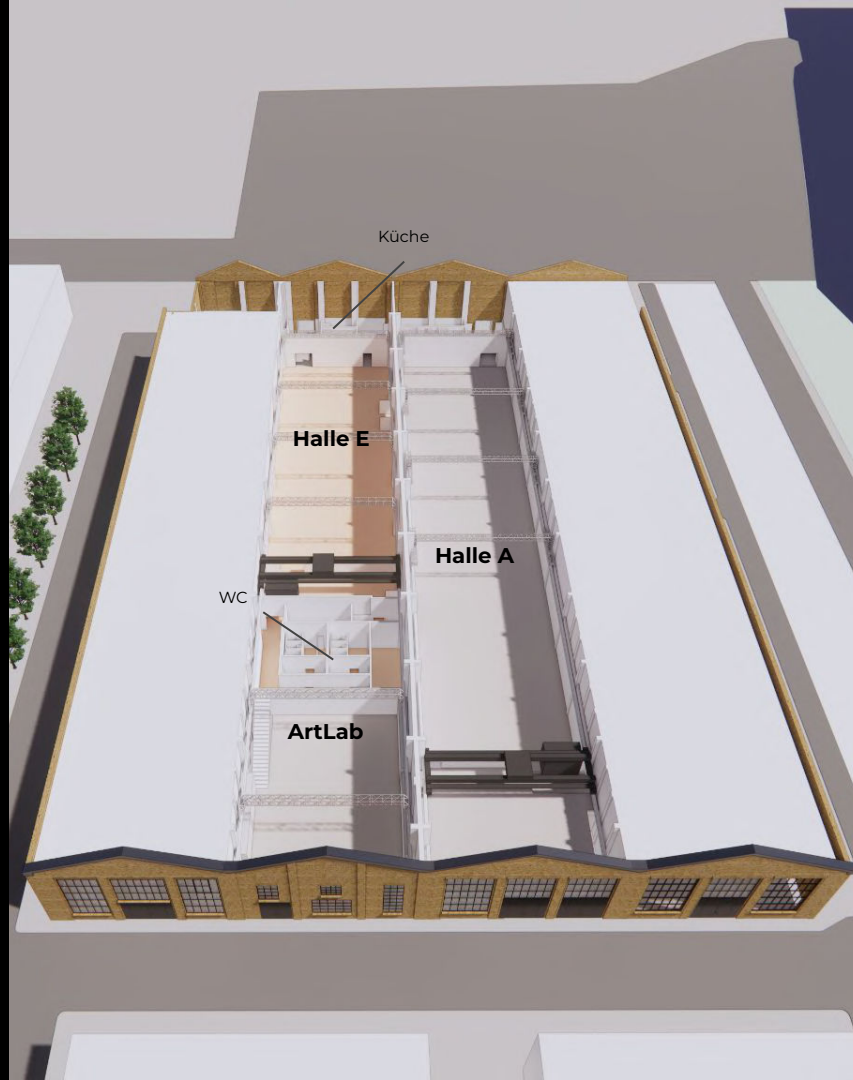
Besonderheit

Überdeckter Pool

Preis

5.000€ pro Eventtag

(50% für Auf-/Abbautage)



HALLE E

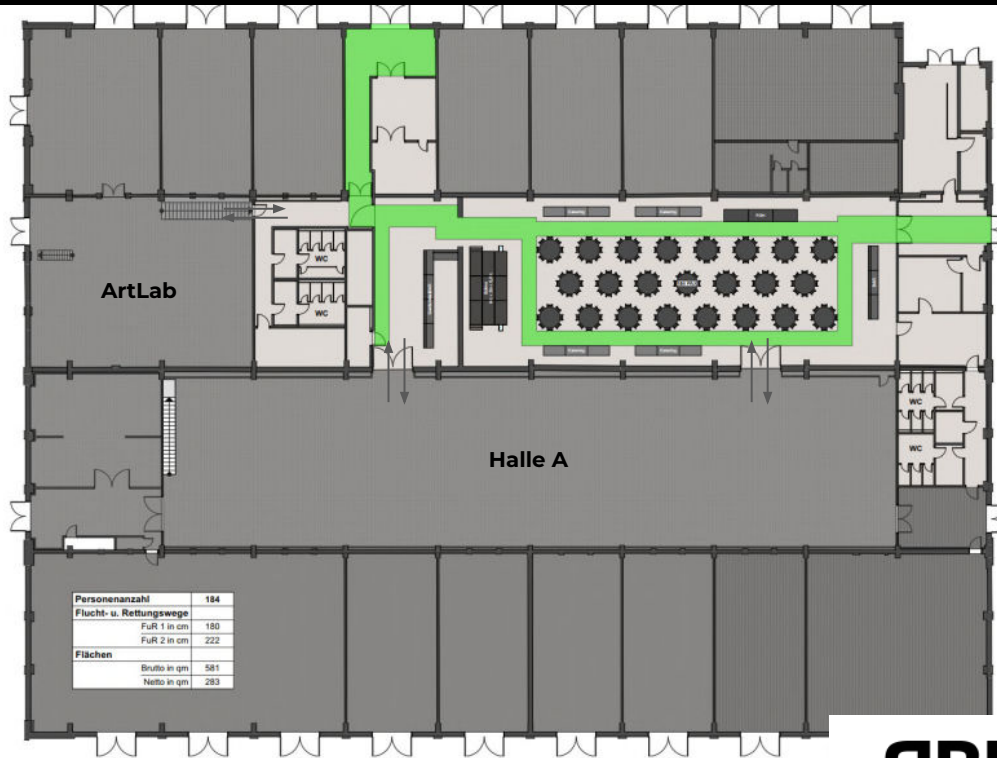
Die Eventhalle bietet ein innovatives Konzept mit einer Centerstage, die den Raum quer bespielt. Dieses Layout ermöglicht eine dynamische Nutzung der Fläche bei reduzierter Teilnehmerzahl.

CENTER STAGE

#Raumkonzept-Beispiel



HALLE E



RBH

Die Eventhalle bietet eine klassische Dinersituation mit runden Banketttischen und einem Bühnenprogramm. Dieses Setup eignet sich perfekt für Gala-Dinner, Empfänge oder festliche Veranstaltungen.

DINNER RUNDTISCHE

#Raumkonzept-Beispiel

HALLE E

Die Eventhalle ist perfekt für Partys mit über 500 Gästen. Eine zentrale Bühne, moderne Technik und ein offenes Raumkonzept sorgen für mitreißende Stimmung. Lounge- und Barbereiche bieten entspannte Rückzugsorte.

CENTER STAGE

#Raumkonzept-Beispiel



RBH

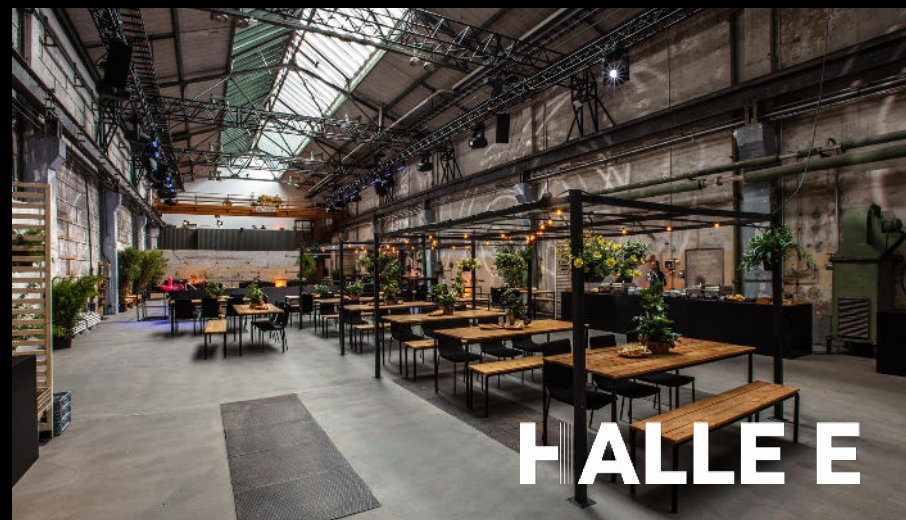
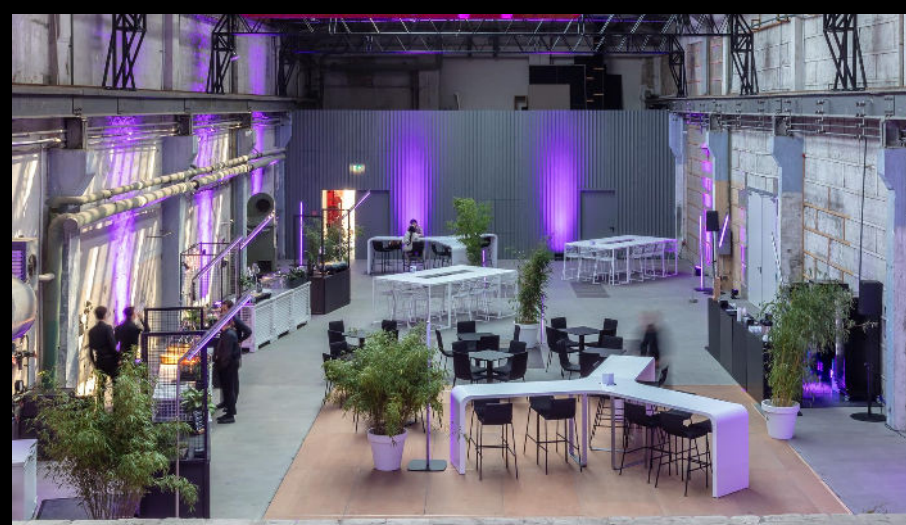
HALLE E



Die Halle E vereint elegantes Dinner-Ambiente mit stilvoller Lounge. Ein großzügiger Sitzbereich, eine entspannte Lounge und eine zentrale Bühne schaffen den perfekten Rahmen für Reden, Live-Acts und Networking. Hochwertige Technik sorgt für stimmungsvolle Events.

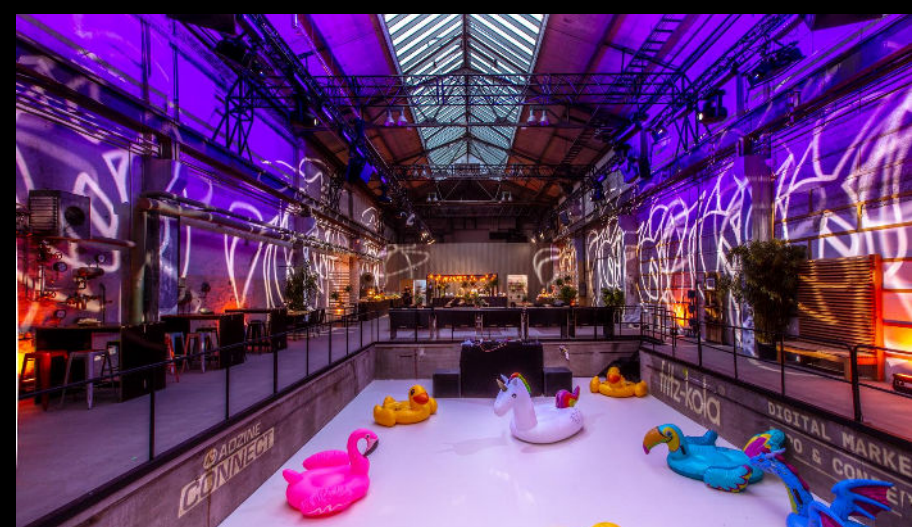
EVENT STAGE

#Raumkonzept-Beispiel



HALLE E

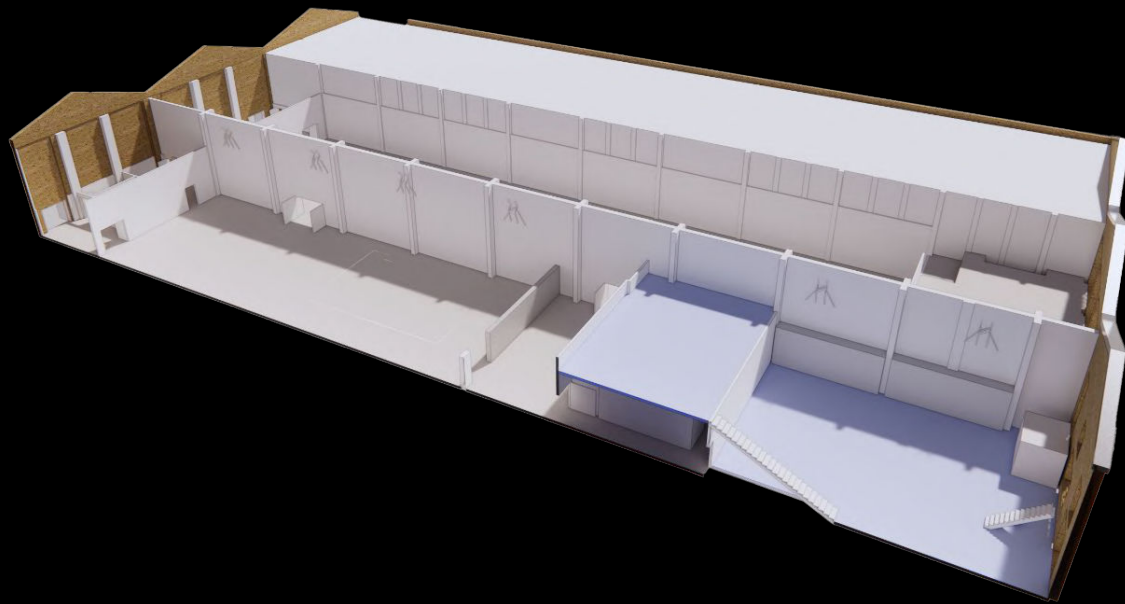
Credit: Offenblende Nils Krüger/Porschezentren in Berlin

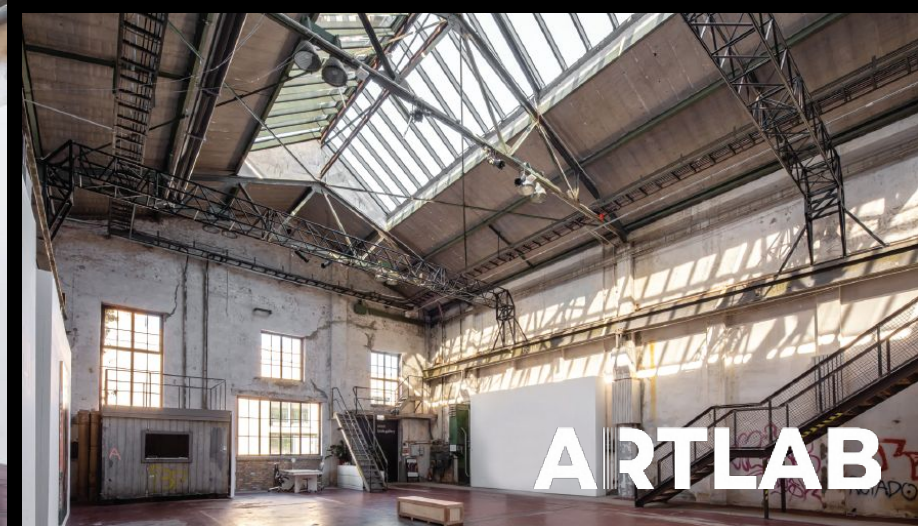


HALLE E

Credit: Offenblende Nils Krüger/Porschezentren in Berlin

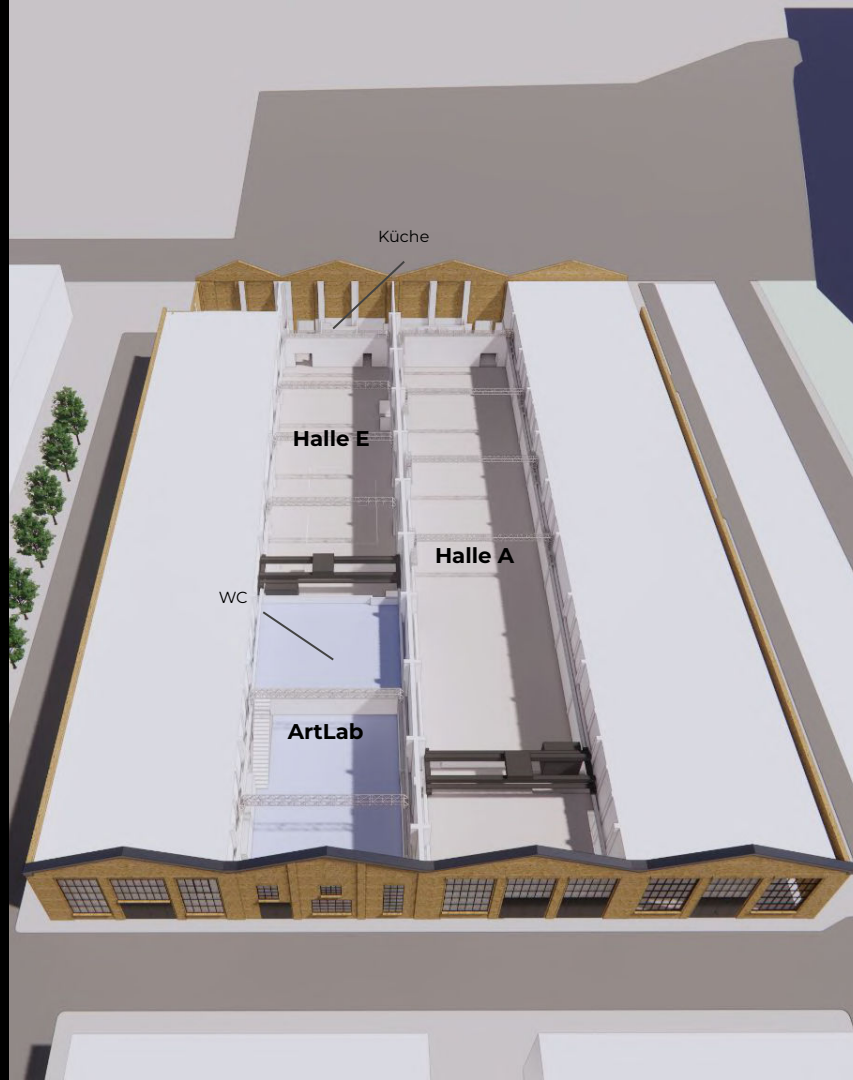
ARTLAB





ARTLAB

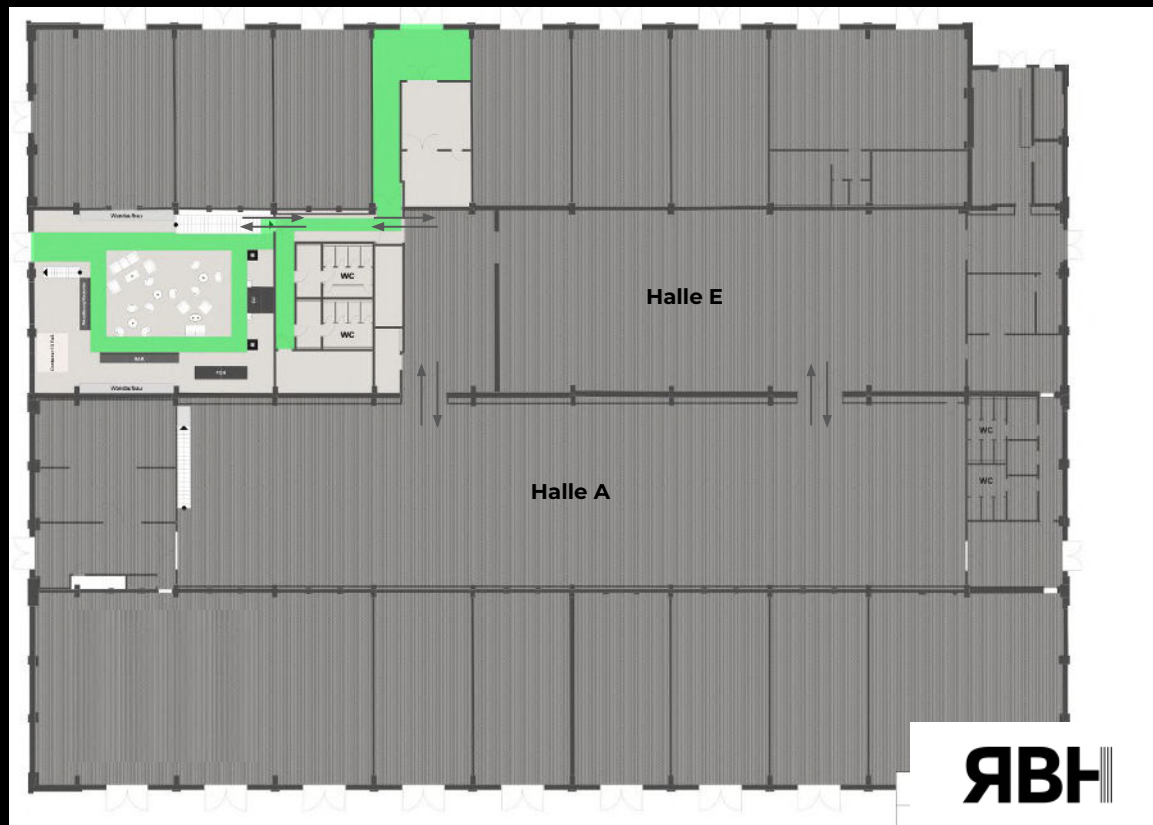
Anzahl Personen	ca. 210 Pax direkter Übergang zu Halle E
Größe der Halle	ca. 240qm
Maße der Halle	18m x 14m
Nebenbereiche	ca. 180qm
Höhe Traversen	Traversebrücken 6,9m
Höhe Schienen	Hallenkranschienen ca. 5,3m
Strom	Starkstrom vorhanden
Internet	WLAN vorhanden
Zugang	Barrierefreier Zugang zur Halle
Toiletten	Ebenerdige Toiletten
Catering	Küche für Eventgastronomie
Beheizt	Ja
Preis	3.000€ pro Eventtag (50% für Auf-/Abbautage)



Das ArtLab ist perfekt für exklusive Lounge-Events. Eine zentrale Bühne, bequeme Möbel und stimmungsvolle Beleuchtung schaffen eine einladende Atmosphäre für Networking und Feierlichkeiten. Die offene Gestaltung fördert Kommunikation und Genuss.

LOUNGE

#Raumkonzept-Beispiel



ARTLAB



Das ArtLab ist ideal für stilvolle Empfänge und den perfekten Eventstart. In einladendem Ambiente genießen Gäste Sektempfang oder Flying Buffet. Die offene Gestaltung dient als zentraler Treffpunkt mit direkter Weiterleitung zu Halle A und E. Modernes Design und flexible Nutzung runden das Konzept ab.

EMPFANG

#Raumkonzept-Beispiel

ARTLAB

Das ArtLab ist ideal für exklusive Events mit über 120 Gästen. Eine moderne Bestuhlung und zentrale Bühne schaffen die perfekte Kulisse für Vorträge, Dinner oder Präsentationen. Durchdachtes Design und professionelle Technik sorgen für eine eindrucksvolle Atmosphäre – als eigenständige Location oder stilvoller Auftakt für größere Events.

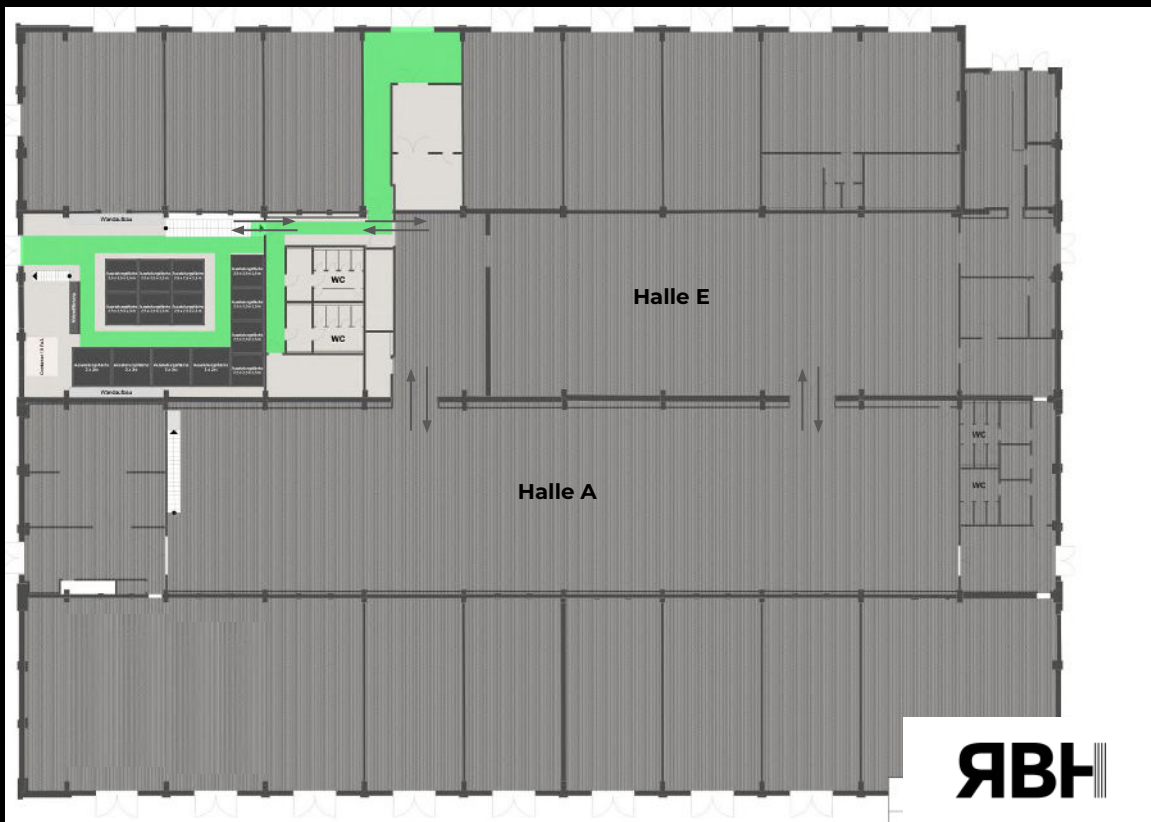
STAGE

#Raumkonzept-Beispiel



RBH

ARTLAB

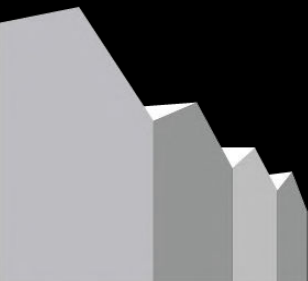


Das ArtLab eignet sich perfekt für kompakte Messen oder als Ergänzung zu Halle A und E. Flexible Flächen bieten Raum für Aussteller, Networking und Präsentationen. Moderne Ausstattung und strategische Lage ermöglichen eine nahtlose Eventstruktur.

MESSE

#Raumkonzept-Beispiel

S|P|R|E|E|W|E|S|E



SPREEW ESE

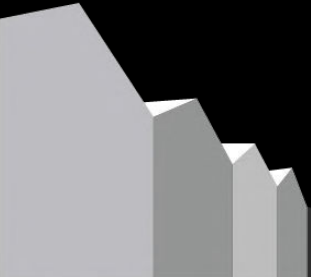


SPREEWIESE

Anzahl Personen	ca. 2.500 Pax
Größe	ca. 4.500qm
Zugang	Barrierefreier Zugang
Preis	1.000€ pro Eventtag (50% für Auf-/Abbautage)



EVENTS



B2B EVENTS



KONZERT





Reinbeckhallen Betriebs GmbH

Reinbeckstrasse 17 · 12459 Berlin



www.reinbeckareal.de



event@reinbeckareal.de



0176 83108987



Reinbeck Areal



Reinbeckareal

